



HEADBAND CHARLOTTE

POUR BIEN COMMENCER

ÉCHANTILLON

- **21 m. x 28 rgs.** = 10 x 10 cm

En jersey endroit avec des aiguilles 4mm ou toute autre taille correspondant à votre fil

L'échantillon doit être bloqué

MATÉRIEL

- 1 paire d'aiguilles 4 mm ou toute taille correspondant à votre échantillon
- 1 aiguille à laine et 1 paire de ciseaux

FIL RECOMMANDÉ

- **Fil DK** (~110 m/50 g)
Il vous faudra entre 40g (~90m) et 75g (~160m) de fil selon la taille choisie

ABRÉVIATIONS

- **m end/env** : mailles endroit/maille envers
- **rgs** : rangs

NOTES

- **La taille des aiguilles est à titre indicatif** et peut varier selon que vous tricotez plus lâche ou plus serré ou que vous utilisiez un fil plus épais ou plus fin : augmentez la taille d'aiguilles pour avoir moins de mailles et baissez de taille d'aiguilles pour en avoir plus.
- **Préférez un fil moyen pour ce projet**, vous pouvez changer pour un fil SPORT (plus fin) ou WORSTED (plus épais) mais vérifiez systématiquement vos mesures avec un échantillon, notamment pour vos rangs., afin d'avoir le bon tour de tête.

MÉTHODES

BORDURE I-CORD

ENDROIT (3 premières et 3 dernières mailles)

- 1 maille endroit
- passer le fil devant le travail
- glisser la maille suivante à l'envers
- repasser le fil à l'arrière du travail
- 1 maille endroit

CÔTES BRISÉES

ENDROIT

Tricoter toutes les mailles à l'endroit

ENVERS (3 premières et 3 dernières mailles)

- glisser 1 maille à l'envers (fil devant le travail)
- passer le fil derrière le travail
- tricoter la maille suivante à l'endroit
- repasser le fil à l'avant du travail
- glisser 1 maille à l'envers

ENVERS

Tricoter en côte 1/1 en alternant 1m. end. 1 m. env.

À VOS MAILLES, PRÊTS... PARTEZ !

Vous verrez, rien de sorcier dans ce joli bandeau !



INSTRUCTIONS

Avec le montage de votre choix, **montez 25 mailles souplement**. Il est important de ne pas avoir de différence de tension entre le début et la fin de votre travail afin d'avoir un rendu équilibré.

ASTUCES

Si vous avez tendance à trop serrer au départ, surtout en utilisant le « long-tail cast-on », vous pouvez :

- **Sur aiguilles droites ou circulaires non-interchangeables** : prendre une aiguille plus épaisse en plus de votre aiguille principale et monter les mailles sur les deux aiguilles, puis retirer l'aiguille supplémentaire.
- **Sur aiguilles circulaires interchangeables** : monter vos mailles avec une aiguille plus épaisse puis changer de taille d'aiguille une fois les mailles montées sur votre câble.

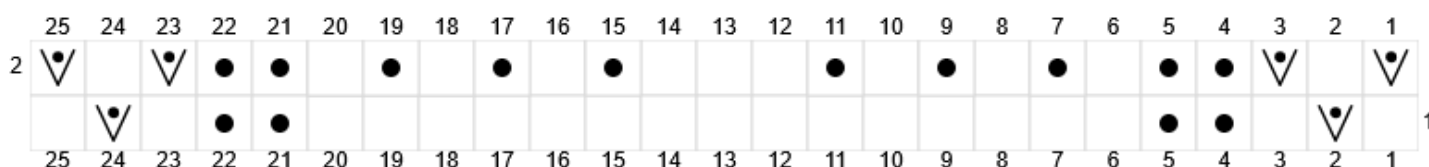
RANG 1 - endroit du travail

- bordure I-Cord sur les 3 premières mailles
- 2 m. env.
- 15 m. end.
- 2 m. env.
- bordure I-Cord sur les 3 dernières mailles

RANG 2 - envers du travail

- bordure I-Cord sur les 3 premières mailles
- 2 m. end.
- 6 m. en côtes 1/1 en commençant par 1 m. env.
- 3 m. env.
- 6 m. en côtes 1/1 en commençant par 1 m. end.
- 2 m. end.
- bordure I-Cord sur les 3 dernières mailles

DIAGRAMME



LÉGENDE



Glisser la maille à l'envers avec le fil devant le travail



Envers sur endroit, endroit sur envers



Endroit sur endroit, envers sur envers

NOTE

Ce diagramme se lit **de la droite vers la gauche** pour les rangs endroit (impairs) puis **de la gauche vers la droite** pour les rangs envers (pairs).

* **Répétez les rangs 1 et 2** jusqu'à obtenir la hauteur désirée selon votre tour de tête, puis rabattez vos mailles souplement pour ne pas avoir de différence de tension.

TAILLES	1	2	3	4	5	6	7	8
	ENFANTS				ADULTES			
Circonférence (cm)	37	40	43	46	50	53	56	59
Hauteur headband (rangs)	104	112	120	128	142	148	156	166

NOTE

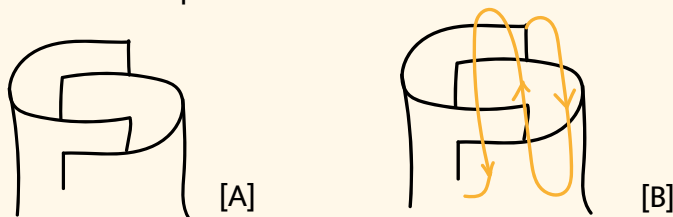
Ce headband a une **aisance négative** : il est recommandé de mesurer son tour de tête, de retirer ~3 cm et de sélectionner la circonférence qui se rapproche le plus du résultat.

Ex : 53 cm de tour de tête = taille 5

COUTURE

Afin d'obtenir un effet « noeud » sur votre bandeau, utilisez la **technique de couture suivante** :

- 1 • pliez le bandeau endroit contre endroit dans le sens de la longueur .
- 2 • toujours endroit contre endroit, pincez les deux extrémités avec vos doigts et emboitez-les comme le schéma ci-dessous [A] ;
- 3 • avec une aiguille à laine et le fil de votre rabat, cousez les 4 plis ensemble comme indiqué en [B] en passant dans les 2 brins de chaque maille.



RETROUVEZ MOI ICI



BOOCREAS.FR



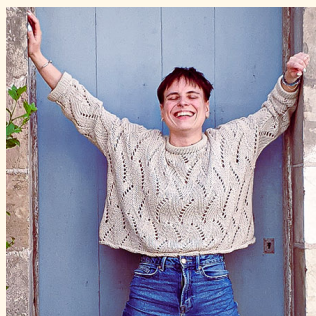
BRAVO !

Vous n'avez plus qu'à retourner votre headband et il est fini !

Bien sûr, je vous recommande toujours de **bloquer** votre projet avant ou après la couture afin d'avoir un meilleur rendu.

J'espère que vous avez passé un bon moment en tricotant ce headband. À bientôt !

D'AUTRES PROJETS



Ce patron est soumis aux droits d'auteur et ne peut donc être revendu, modifié ou partagé sans accord.
Il est destiné à un usage strictement personnel.

Si vous reproduisez le **HEADBAND CHARLOTTE**, créditez-moi s'il vous plaît et n'hésitez pas à le partager sur le **#TricotPétillant** !